

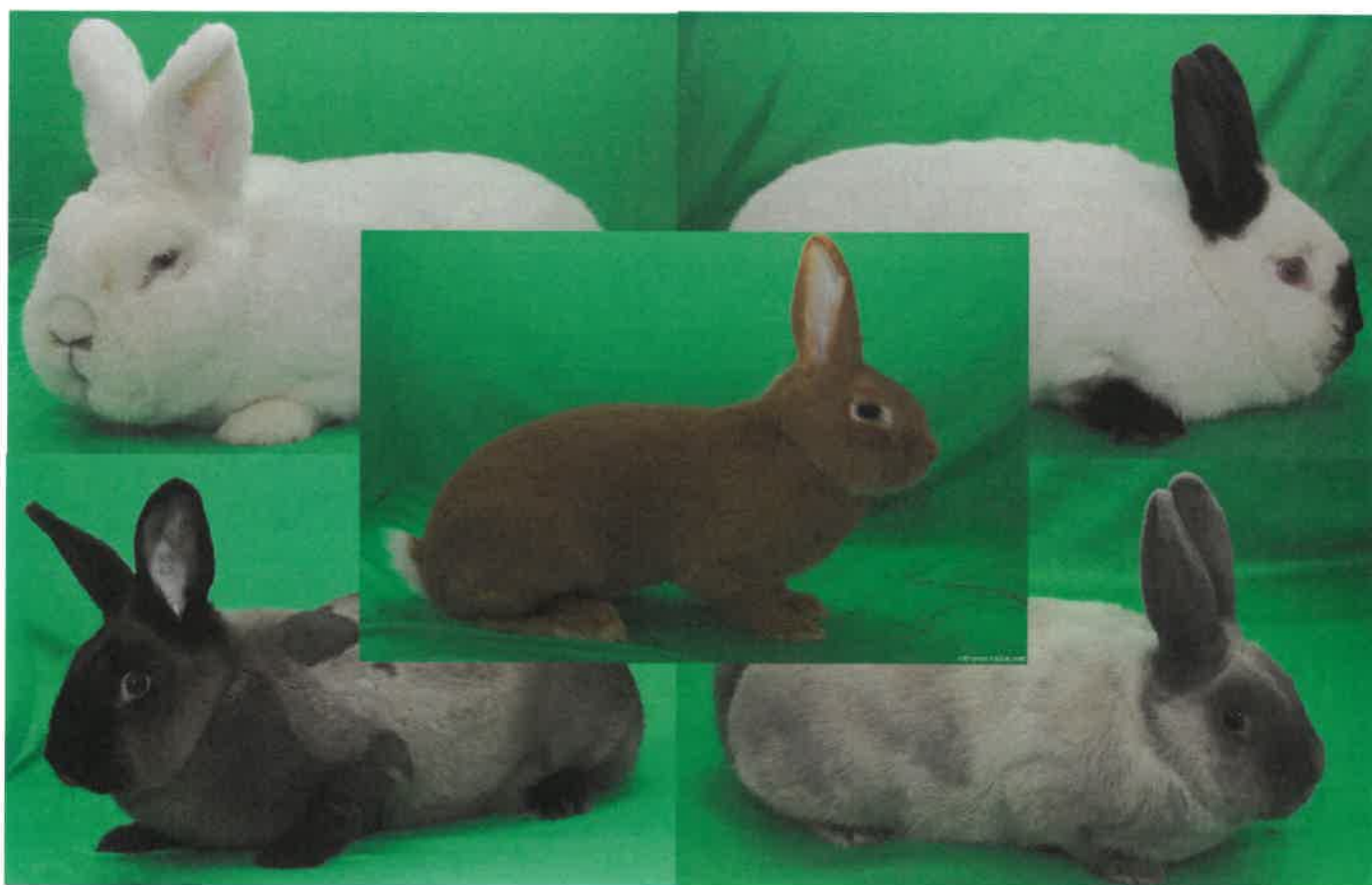
ZO ČSCH Holice



Katalog

31. mistrovství
KCHKMP

11. února 2023



chovatelský areál ZO ČSCH Holice

MEMBER OF | ROYAL DE HEUS



Trouw Nutrition Biofaktory s.r.o.



Ti dá víc

FORTICOAT

Vysoce koncentrovaný přípravek na prevenci kokcidiózy
a snížení rizika průjmu.

**S námi se Vám
to nestane...**



Pozvání.

Upozorňujeme všechny vystavovatele, hosty a členy Klubu chovatelů masných plemen, že Výroční členská schůze KCHKMP se koná v sobotu 11.2.2023 v sále ZUŠ Karla Malicha u KD Holice od 11,00 hodin. Tradiční program, zhodnocení předešlého roku, plány na rok 2023, předání cen vítězům výstavy a mistrům klubu, volby nového výboru KCHKMP pro rok 2023 – 2027.

Srdečně zve výbor KCHKMP.

Čestné předsednictvo XXXI. Mistovství KCHKMP s mezinárodní účastí.

Miroslav Krčil , DiS.	Člen Rady Pardubického kraje, venkov, životní prostředí a zemědělství.
Mgr. Ondřej Výborný	starosta města Holice.
Ing. Josef Blokeš	Člen sboru posuzovatelů ÚV-ČSCH
Gunter Anders	Zástupce chovatelů SRN.
Achleitner Hanz-Jurgen	Zástupce chovatelů Rakouska.
Warmuth Manfred	Garant chovatelů Rakouska
Ladislav Kašpar	Předseda KCHKMP ČR.

Posuzovatelé XXXI. Mistrovství KCHKMP.

Ing. Blokeš Josef – vedoucí posuzovatelů

Andrš Jiří

Kajnar Vojtěch

Kotyza Milan

Livora Petr

Ing.Řídký Pavel

Stolařík Lumír

Vacek Jiří

Vážení přátelé, vážení návštěvníci.

Jsem rád, že Vás opět můžeme přivítat v prostorách výstavního areálu ZO ČSCH Holice na již XXXI. mistrovství KCHKMP. V letošním roce je na této výstavě vystaveno 558 králíků plemen Burgundský, Kalifornský, Kuní velký, Siamský, Nitranský a Novozélandský bílý od 79 vystavovatelů z České republiky, Slovenska, Rakouska, Polska a Německa.

Výstavu pro vás připravil výbor klubu chovatelů králíků masných plemen opět ve spolupráci s holickou organizací. Za každým vystaveným králíkem, kterého vidíte ve výstavní kleci, jsou desítky hodin práce, spousta nervů, únavy a lásky, kterou chovatel do svých zvířat vkládá. Proto bych si přál, aby každý hledal při pohledu na vystavená zvířata to pěkné a ocenil tak celkové snažení nás, chovatelů. Doufám, že zde strávíte mnoho nezapomenutelných chvil, potkáte přátele, a v neposlední řadě nakoupíte i kvalitní chovná zvířata, která budou do Vašich chovů přínosem.

Děkuji všem vystavovatelům za obeslání výstavy a gratuluji všem, kteří uspěli v soutěžení o poháry a čestné ceny. Tato výstava je velice náročná na finanční zabezpečení. Dovolte mi prosím, abych poděkoval všem, kteří se podílejí na tom, že jsme mohli tuto výstavu uspořádat. Dále pak děkuji všem garantům a jiným dobrovolníkům, kteří věnovali svůj volný čas této výstavě.

Závěrem bych Vám všem chtěl popřát pěkný chovatelský zážitek, hodně úspěchů a především pevné zdraví.

Za ZO ČSCH Holice předseda Aleš Valenta

Vážení přátelé, vážení návštěvníci.

Jsem potěšen, že Vás mohu jménem jménem výboru KCHKMP přivítat na XXXI. Mistrovství KCHKMP, králíků plemen Burgundský, Kalifornský, Kuní velký, Siamský, Nitranský a Novozélandský bílý. Tato výstava je partnerská a vystavují zde naši zahraniční přátelé ze Slovenska, Rakouska, Polska a SRN. Klub byl založen v roce 1980 v Praze a patří v rámci ČSCH k největším klubům v naší republice. Výsledky členů našeho klubu jsou vždy na vysoké úrovni, jak na místních výstavách, tak na akcích národního i mezinárodního významu. Plemena, která chovají členové našeho klubu jsou chována jak pro krásu, tak pro užitek. Chovatelé, kteří se zabývají užitkovostí dosahují v chovu jednotlivých plemen velmi dobrých výsledků a potvrzují fakt, proč byla tato plemena vyšlechtěna! Plodnost, ranost růstu a výborná masná výtěžnost těchto plemen je při správném krmení samozřejmostí! To, že se tato plemena hodí k mezi plemennému křížení dokázala řada výzkumů! Je však důležité křížit čistokrevné jedince těchto plemen příkladně Nb x Kal a podobné varianty těchto plemen. Použitý kříženec jako rodič už není vhodný, jelikož potomci ztrácí na intenzitě růstu, mají horší osvalení kostry a tím je horší výtěžnost čistého masa.

Důležitým faktorem úspěchu je zdraví králíků a krmení nezávadným krmivem. Pro začínající nebo méně zkušené chovatele králíků by měla být samozřejmostí osvěta ve formě literatury a nebo rada a informace od zkušeného chovatele králíků. Přátelé ostatních států neřeší pojem masné plemeno jak tomu je u nás v Česku, já si však myslím, že je to jev toho daného státu a užitkovost versus exteriér je problém jednotlivých chovatelů. Osobně chovám toto plemeno desítky let a je mi s toho smutno, když vidím, že někteří chovatelé odchovávají u těchto plemen i 3 mláďata ve vrhu! Tímto směrem jít nechceme! V letošním roce je vystaveno zde v Holicích 560 kusů králíků šesti plemen od 70 vystavovatelů. Je velice pozitivní, že po nesmělých začátcích se daří spolupráce s přáteli ze SRN, SR a dnes již přátel Rakouska a Polska, kteří u nás v letošním roce vystavují slušný počet králíků, moc jim za to děkuji.

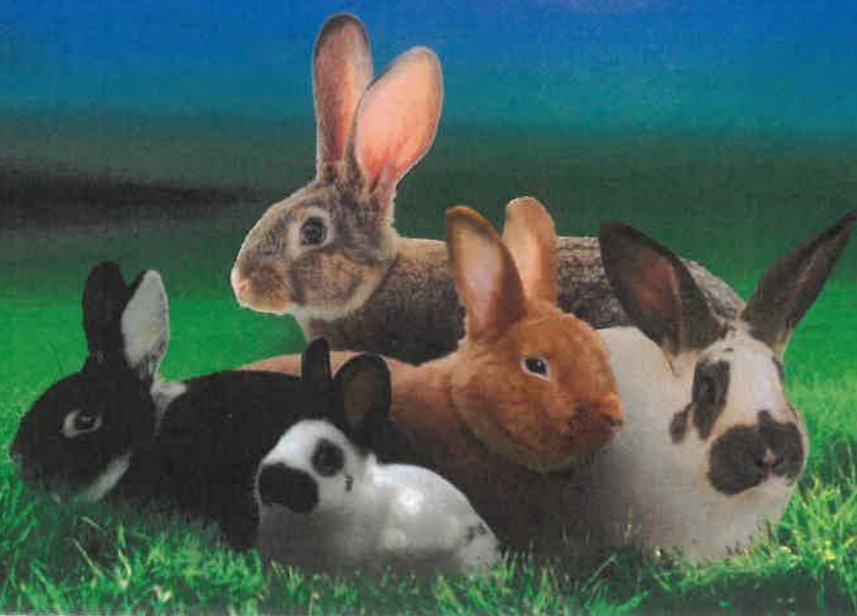
Děkuji všem vystavovatelům za obslání výstavy a přeji všem hodně úspěchů v soutěžení o poháry a čestné ceny. Tato výstava je velice náročná na finanční zabezpečení, dovoluji mi prosím, abych poděkoval všem, kteří se podílejí na tom, že jsme mohli vůbec tuto výstavu uspořádat. Naším návštěvníkům přeji hodně radostnou podívanou a těm, kteří budou kupovat králíka do svého chovu štěstí při výběru, aby byl přínosem do Vašeho chovu.

Partnery této výstavy se stala firma De-heus Bučovice a rodinný pivovar Bernard, firma

Nutri Mix s.r.o. Biofaktory Praha a Biofarma Brůna- Javorník.

Naším hostům, návštěvníkům a všem přátelům chovatelství SRN, SR, Polska a Rakouska přeji, pěknou podívanou a věřím v další spolupráci s přáteli ze zahraničí, která je na velice dobré úrovni a doufám, že se bude nadále prohlubovat.

Za výbor KCHKMP Ladislav Kašpar - předseda klubu



SORTIMENT PRO KRÁLÍKY

KRÁLÍK START - odstav mladých králíků, bez antikocidik

KRÁLÍK KLASIK FORTE - pro výkrm, s antikocidikem

KRÁLÍK GOLD FORTE - výkrm, březí a kojící samice, s antikocidikem

KRÁLÍK KLASIK - pro závěrečnou fázi výkrmu, bez antikocidik

KRÁLÍK CHAMPION - pro výstavní králíky, bez antikocidik

MEMBER OF | ROYAL DE HEUS

WWW.ENERGYSHOBBY.CZ

VÝSTAVNÍ VÝBOR.

Předseda.....	Kašpar Ladislav
Místopředseda	Kaplan Martin
Jednatel	Syrůček Pavel
Propagace.....	Frymlová Olga Ing., Syrůček Pavel
Pokladna.....	Valenta Aleš, Valentová Lenka
Hospodář.....	Slezák Zdeněk
Vstupní pokladna.....	Kuře Vladimír, Weshnerová Ivana
Hlavní garant.....	Krpata Miloslav
Garanti přízemí.....	Kaplan Martin, Slezák Zdeněk, Štros Josef, Syrůček Pavel
Garanti I.patro.....	Krpata Miloslav,
Katalogy vystavovatelů.....	Sedláček Stanislav
Trh holubů.....	Kropáček Jaromír
Střežení areálu.....	Šrom Josef
Výstupní kontrola.....	Hrůšová Eva, Uhlíř Radek
Zpracování katalogu.....	Ing.Javůrek Stanislav, Ing Košťálek Josef, Kaplan Martin, Syrůček Pavel

DŮLEŽITÉ UPOZORNĚNÍ !

Návštěvník výstavy i vystavovatel králíka v době výstavy nesmí za žádných okolností manipulovat s králíky, otevírat klece nebo manipulovat s oceňovacími lístky!!!

Pokud se rozhodnete koupit králíka, požádejte garanta, který je označen výstražní vestou a pohybuje u klecí, ten Vám vydá doklad o prodeji. S tímto dokladem si zajdete králíka zaplatit do pokladny v přízemí budovy, kde po zaplacení obdržíte doklad o zaplacení daného králíka a rodokmen králíka. Ihned po zaplacení si králíka vyzvedněte garanta, který Vám vydal doklad pro pokladnu. u Před zamýšleným prodejem si uvědomte, že samec se značí 1,0 a králice 0,1, platí označení na oceňovacím lístku na kleci. Pozdější reklamace nebude uznána !!!

Při odchodu z areálu výstavy, předložte u vstupní pokladny doklad o zaplacení králíka, vyhnete se případným nepříjemnostem !

CELÝ AREÁL JE STŘEŽEN KAMEROVÝM SYSTÉMEM !

Výstavní výbor

FARMA BRŮNA

ZVE NEJEN VŠECHNY RODINY S DĚTMI NA

DEN OTEVŘENÝCH DVEŘÍ

PARKOVÁNÍ V AREÁLU

24.6.2023 9-16 hod.

ZA NEPŘÍZNIVÉHO POČASÍ
VHODNOU OBUV S SEBOU



ÚKOLY A SOUTĚŽE
PRO DĚTI S CHOVATELSKOU TÉMATIKOU
UKÁZKA ZEMĚDĚLSKÉ TECHNIKY

KRÁVY, PRASATA, KRÁLÍCI

OVCE, JELENÍ, HOLUBI, DRŮBEŽ, PSI

- PRODUKTY MÍSTNÍCH FARMÁŘŮ (MASO, PEČIVO)
- POSEZENÍ S PŘÁTELI S ŽIVOU HUDBOU
- JÍZDA V KOČÁRU TAŽENÝMI KOŇMI

VSTUPNÉ: DOSPĚLÍ 50,- KČ, DĚTI 20,- KČ

FARMA BRŮNA, Javorník 82, 566 01 Vysoké Mýto
Telefon: +420 606 788 080, www.farmabruna.cz



přízemí výstavní haly									
Novozélandský bílý - Nb									
1.	K	3,80	1,0	3-2	S-416	93,5	3-0 / S-605 Jakubův	880,-	Kreisinger Roman
2.	K	4,70	0,1	3-2	S-418	95,5	2-0 / S-220 Kreisinger	880,-	//
3.	K	4,40	0,1	3-2	S-422	95,0	11-9 / 47-70 Kreisinger	880,-	//
4.	K	4,70	0,1	3-2	S-424	94,0	1-9 / 47-17 Kreisinger	880,-	//
						378,0			
5.	K	4,80	1,0	2-2	S-392	95,5	6-9 / S-517 Jurica	770,-	Krejčí Luboš
6.	K	4,70	0,1	2-2	S-395	94,5	6-0 / S-515 Krejčí	-	//
7.	K	4,70	0,1	2-2	S-397	95,5	6-9 / S-529 Jurica	-	//
8.	K	4,50	0,1	2-2	S-398	94,0	6-0 / S-621 Krejčí	-	//
						379,5			
9.	K	4,20	1,0	1-2	S-562	94,0		770,-	Vavra Vladimír
10.	K	4,40	1,0	1-2	S-563	95,5		-	//
11.	K	4,50	1,0	2-2	S-568	95,5		770,-	//
12.	K	4,50	1,0	2-2	S-569	95,5		770,-	//
						380,5			
13.	KT	4,50	1,0	1-2	S-65	95,5	1-9 / S-9 Páleník	-	Páleník František
14.	KT	4,70	1,0	1-2	S-58	95,5	1-0 / S-66 Páleník	-	//
15.	KT	5,00	1,0	1-2	S-66	95,5	3-9 / S-236 Páleník	-	//
16.	KT	5,00	1,0	1-2	S-68	95,0	1-9 / S-36 Páleník	-	//
						381,5			
17.		4,60	1,0	4-2	S-574	95,5		550,-	Jakubův Karel
18.		4,50	0,1	4-2	S-576	96,0		-	//
19.		4,80	1,0	1-2	S-559	95,0		550,-	//
20.		4,50	0,1	5-2	75-62	95,0		-	//
21.	K	4,50	1,0	3-2	S-181	96,5	3-1 / 75-46 Dobrovolný	880,-	3. šampion 1,0
22.	K	4,90	1,0	3-2	S-182	94,0	1-0 / S-183 Malá	880,-	Niedermirtlová Radka
23.	K	4,90	0,1	3-2	S-183	95,5	//	990,-	//
24.	K	4,90	0,1	3-2	S-184	95,5	//	990,-	//
						381,5			
25.	K	4,00	0,1	4-2	S-236	95,5	2-1 / S-57 Ing.Malá	770,-	Kašpar Ladislav
26.	K	4,40	0,1	4-2	S-237	95,0	2-0 / S-130 Kašpar L.	-	//
27.	K	4,50	0,1	4-2	S-238	95,5	//	-	//
28.	K	4,50	0,1	4-2	S-240	95,0	//	770,-	//
						381,0			
29.	KT	4,20	1,0	3-2	S-322	94,5	3-1 / S-116 Jiránek	660,-	Kašpar Jindřich
30.	KT	4,30	0,1	3-2	S-326	95,0	3-1 / S-442 Jakubův	660,-	//
31.	KT	4,00	1,0	3-2	S-329	94,5	3-1 / S-116 Jiránek	660,-	//
32.	KT	4,20	0,1	3-2	S-332	93,5	3-1 / S-303 Kašpar J.	660,-	//
						377,5			
33.	K	4,30	1,0	2-2	S-401	95,5	6-9 / S-517 Jurica	770,-	Krejčí Luboš
34.	K	4,60	0,1	2-2	S-403	95,5	1-1 / S-156 Jurica	-	//
35.	K	4,40	1,0	3-2	S-404	96,0	6-9 / S-517 Jurica	660,-	//
36.	K	5,00	0,1	3-2	S-405	95,0	6-0 / S622 Krejčí	-	//
						382,0			
37.	K	4,20	0,1	4-2	S-439	95,0	3-1 / S-327 Kancnýř	880,-	Kreisinger Roman
38.	K	4,30	0,1	4-2	S-440	94,5	3-9 / 47-44 Konečný	880,-	//
39.	K	4,20	0,1	4-2	S-442	94,0	//	880,-	//
40.	K	4,10	0,1	4-2	S-443	95,0	//	880,-	//
						378,5			
41.		4,40	1,0	2-2	S-289	95,0	1-1 / S-1 Jiránek	660,-	Bašta Antonín
42.		4,60	0,1	2-2	S-299	95,0	1-1 / S-361 Trnka	660,-	//
43.		4,60	1,0	2-2	S-309	95,0	S5-9 / S-642 Ochodnický	660,-	//
44.		4,70	0,1	2-2	S-286	96,0	1-1 / S-241 Bašta	-	//
45.	K	4,60	1,0	4-2	S-191	95,5	3-1 / 75-46 Dobrovolný	-	Niedermirtlová Radka
46.	K	4,40	1,0	4-2	S-192	96,0	1-1 / S-36 Kašpar	990,-	//
47.	KT	4,80	0,1	4-2	S-194	95,5	//	-	vítězná kolekce
48.	KT	4,70	0,1	4-2	S-195	96,5	//	-	2. šampion 0,1
						383,5			

49.	KT	4,60	1,0	4-2	S-475	96,0	1-9 / S-8 Páleník	-	Páleník František
50.	KT	4,20	1,0	4-2	S-474	95,5	3-9 / S-292 Páleník	-	//
51.	KT	4,90	0,1	4-2	S-477	96,0	//	-	//
52.	KT	4,60	0,1	4-2	S-476	96,0	//	-	čestná cena
						383,5			
53.	K	4,50	1,0	3-2	S-230	95,5	2-1 S-57 Ing. Malá	-	Kašpar Ladislav
54.	K	4,80	1,0	3-2	S-231	95,0	2-1 S-86 Kašpar L.	880,-	//
55.	KT	4,60	0,1	4-2	S-246	96,0	2-1 S-57 Ing. Malá	880,-	nejlepší srst Nb
56.	KT	4,70	0,1	4-2	S-248	95,5	2-9 S-182 Kašpar L.	-	//
						382,0			
57.	K	4,60	1,0	5-2	S-577	96,0		550,-	Jakubův Karel
58.	K	4,50	0,1	5-2	S-579	95,5		-	//
59.	K	4,60	0,1	5-2	S-530	96,0		-	//
60.	K	4,80	0,1	5-2	S-531	95,0		-	//
						382,5			
61.	K	4,60	1,0	1-2	S-482	95,5	4-0 / S-563 Jurica	1100,-	Jurica Pavel
62.	K	4,50	1,0	1-2	S-483	95,5	1-0 / S-259 Jurica	1100,-	//
63.	K	4,50	1,0	4-2	S-512	96,0	2112 / B603 Kahme	1100,-	//
64.	K	4,50	1,0	4-2	S-513	95,0	2-1 / S-171 Jurica	1100,-	//
						382,0			
65.	K	4,60	0,1	2-2	S-573	95,5		770,-	Vávra Vladimír
66.	K	5,00	0,1	2-2	S-572	95,5		-	//
67.	K	5,00	0,1	1-2	S-566	97,0		770,-	1. šampion 0,1
68.	K	4,80	0,1	1-2	S-567	95,0		-	čestná cena
						383,0			
69.					nedodáno		1-1 / S-144 Jurica	-	Krejčí Luboš
70.		4,30	0,1	2-2	S-399	94,5	6-0 / S-623 Krejčí	-	//
71.		4,60	1,0	7-2	S-582	95,5		495,-	Jakubův Karel
72.		5,00	1,0	7-2	S-583	95,5		495,-	//
73.	KT	4,50	1,0	3-2	S-170	95,5	1-1 / S-174 Matoušek	770,-	Matoušek Jaroslav
74.	KT	4,60	0,1	3-2	S-173	95,0	1-1 / S-179 Matoušek	-	//
75.	K	4,20	1,0	5-2	S-547	95,5	2-1 / S-180 Matoušek	660,-	//
76.	K	4,60	1,0	5-2	S-548	95,5	4-1 / S-317 Matoušek	-	//
						381,5			
77.	K	4,20	1,0	3-2	S-420	95,5	11-9 / 47-70 Kreisinger	880,-	Kreisinger Roman
78.	K	3,80	1,0	3-2	S-421	93,5	3-9 / 47-44 Konečný	880,-	//
79.	K	4,20	1,0	4-2	S-437	95,5	3-1 / S-327 Kancnýř	880,-	//
80.	K	4,30	1,0	4-2	S-438	95,0	3-9 / 47-44 Konečný	880,-	//
						379,5			
81.	K	4,80	0,1	6-2	S-592	95,5	3-9/S-199 L. Kašpar	605,-	Ing. Kazbunda Miloslav
82.	K	4,80	0,1	6-2	S-593	95,0	5-1/S-345 Kazbunda	605,-	//
83.	K	4,20	0,1	6-2	S-594	94,5	//	605,-	//
84.	K	4,40	0,1	6-2	S-595	95,0	//	605,-	//
						380,0			
85.		3,85	1,0	4-2	S-242	94,0	2-1 S-57 Ing. Malá	550,-	Kašpar Ladislav
86.	T	4,40	0,1	4-2	S-247	95,0	2-9 S-182 Kašpar L.		//
87.					nedodáno				Mgr. Podhorský Miroslav
88.	T	4,80	0,1	4-2	S-471	94,5		660,-	//
89.	T	4,30	0,1	4-2	S-472	95,0		660,-	//
90.					nedodáno		114 / S-351 Munder		Škriab Jozef
91.					nedodáno		4118 / LT-8 Edmundas		//
92.					nedodáno		114 / S-351 Munder		//
93.					nedodáno		114 / S-351 Munder		//
94.					nedodáno		4118 / LT-8 Edmundas		//

95.		4,60	1,0	1-2	S-83	95,5	1-0 / S-75 Trombik	770,-	Trombik Jiří
96.		4,70	1,0	1-2	S-84	95,0	1-1 / S-10 Jiránek	-	//
97.		4,00	1,0	1-2	S-89	94,0	//	-	//
98.	T	4,50	1,0	1237	F158	96,0	1131 / F523 Peters 2122 / F158 Škriab	-	//
99.		4,60	1,0	S 1-2	S-468	95,5	S 1-1 / S-367 Ochodnický S 2-8 / S-87 Ochodnický	-	Ochodnický Ján
100.		4,50	0,1	S 2-2	S- 472	96,0	2-0 / S-419 Ochodnický S 1-1 / S-372 Ochodnický	-	//
101.		4,50	0,1	S 5-2	S-590	95,5	201 / N-77 Rusch S 1-2 / S-357 Ochodnický	-	//
102.		4,40	0,1	S 6-2	S-592	95,5	201 / N-77 Rusch S 1-2 / S-375 Ochodnický	-	//
103.					nedodáno		1131 / F-523 Peters 2015 / F-158 Škriab		Škriab Jozef
104.					nedodáno		1131 / F-523 Peters S 6-1 / S-685 Škriab		//
105.					nedodáno		1131 / F-523 Peters 133 / LT-8 Edmundas		//
106.					nedodáno		S 2-1 / S-563 Novák S 4-9 / S-653 Novák		Novák Ľubomír
107.		4,80	1,0	1-2	S-261	95,5	4-0 / S-403 Matoušek 2-0 / S-242 Jiránek	660,-	Bašta Antonín
108.		4,40	1,0	3-2	S-458	95,0	1-1 / S-1 Jiránek 3-0 75-61	660,-	//
109.		4,30	1,0	2-2	S-204	95,0		660,-	Luňák Jaroslav
110.					nedodáno		4-1 / 16-2 Pokorný 1-1 / S-28 Kašpar L.	-	//
111.		4,50	1,0	1-2	S-46	96,5	4-0 / S-562 Jurica 1-0 / S-183 Malá		Niedermirtlová Radka 2. šampion 1,0
112.		4,20	1,0	4-2	S-544	94,5			Matoušek Jaroslav
113.					nedodáno				//
114.		4,40	0,1	6-2	S-596	95,0	3-9 / S-199 L. Kašpar 5-1 / S-345 Kazbunda	605,-	Ing. Kazbunda Miloslav
115.		4,50	0,1	4-2	S-281	95,0	2-0 / S-596 Jakubův 7-0 / S-507 Kazbunda	605,-	//
116.		4,60	0,1	3-2	S-492	96,5	2-0 / S-597 Jakubův 1-1 / S-158 Jurica	-	Jurica Pavel 3. šampion 0,1
117.		4,60	1,0	3-2	S-498	97,0	4-0 / S-563 Jurica 5-1 / S-462 Jurica	-	Jurica Pavel 1.šampion 1,0
118.		3,90	1,0	2-2	S-402	93,0	6-9 / S-517 Jurica 6-0 / S-156 Jurica	660,-	Krejčí Luboš
119.		3,30	1,0	9-2	61-22	95,0		550,-	//
120.		4,00	1,0	9-2	61-23	94,5		550,-	//
121.					nedodáno		3169 / W-291 Beckman 4113 / W-291 Beckman		Škriab Jozef
122.					nedodáno		118 / F-137 Mader		//
123.					nedodáno		S 6-1 / S-687 Škriab		//
124.					nedodáno		//		//
125.		4,10	0,1	2-2	S-321	94,5	S 2-9 / S-517 Novák L. 1-9 / S-252 Kašpar J	660,-	Kašpar Jindřich

Kuní velký hnědý - Kuv h									
126.	K	4,10	1,0	421	K5	Výl.	8-1 / S-80 Pavlík	990,-	Warmuth Manfred
127.	K	4,70	1,0	4210	K5	95,5	319 / K5 Warmuth	990,-	1. šampion 1,0
128.	K	4,20	1,0	4211	K5	95,0	315 / K5 Warmuth	990,-	poh. zahraniční vyst.
129.	K	4,80	0,1	4213	K5	94,5	317 / T196 Kapp	990,-	//
130.	K	5,00	0,1	3-2	S-44	92,5	4-9 / S-51 Luňák T.		Luňák Tomáš
131.	K	5,00	0,1	3-2	S-45	Výl.	1-9 / S-129 Topinka		//
132.	K	5,00	1,0	4-2	S-51	94,0	4-9 / S-51 Luňák T.	725,-	//
133.	K	4,60	0,1	4-2	S-53	94,5	10-0 / S-583 Hušek		//
134.	K	4,10	0,1	6-2	S-69	94,0	4-9 / 69-3 Vrána	770,-	Pavlík Petr
135.	K	4,20	0,1	6-2	S-70	Výl.	6-1 / S-53 / Pavlík	770,-	//
136.	K	4,20	0,1	6-2	S-71	93,5	5-1 / S-586 Sokol	-	//
137.	K	4,60	0,1	6-2	S-73	94,5	3-1 / S-32 / Pavlík	770,-	//
138.	T	4,50	1,0	4.2.25	S25	94,5	1.0.19 / S25 Anders 2.1.20 / S25 Anders	-	Anders Gunter
139.	T	4,30	0,1	4.2.18	S25	93,0	1.0.19 / S25 Anders 0.0.6 / S25 Anders	880,-	//
140.		3,70	1,0	7-2	S-83	92,0	9-1 / S-91 Kafka	715,-	Ing. Topinka Jiří
141.		3,50	1,0	7-2	S-84	92,0	6-9 / S-547 Topinka	715,-	//
142.		3,90	0,1	6-2	S-74	92,5	5-1 / S-586 Sokol 3-1 / S-32 / Pavlík	770,-	Pavlík Petr
143.		4,40	1,0	3-2	S-12	93,0	4-9 / S-51 Luňák T. 1-9 / S-129 Topinka	725,-	Luňák Tomáš
144.		3,50	1,0	7-2	S-63	Výl.	6-9 / S-632 Měska	605,-	Kafka Jaroslav
145.		3,50	0,1	7-2	S-66	92,0	3-1 / S-34 Dlouhý	605,-	//
146.		4,50	0,1	5-2	S-78	94,0	3-9 / S-26 Dlouhý 9-9 / S-99 Dlouhý	660,-	Dlouhý Štěpán
147.		4,00	0,1	6-2	S-81	Výl.	3-9 / S-26 Dlouhý	660,-	//
148.		4,00	0,1	6-2	S-82	93,5	6-1 / S-64 Dlouhý	660,-	//
Kuní velký modrý - Kuv m									
149.	K	4,50	1,0	4223	K5	95,0	3110 / K5 Warmuth	990,-	Warmuth Manfred
150.	K	4,50	1,0	4227	K5	94,5	3112 / K5 Watmuth	990,-	//
151.	K	4,60	0,1	4219	K5	94,5	191 / K5 Warmuth	990,-	//
152.	K	4,70	0,1	4220	K5	95,5	4924 / E77 Achleitner	-	//
						379,5			
153.	K	4,60	1,0	6241	E34	95,5	12023 / E34 Raudaschl	990,-	2. šampion 1,0
154.	K	4,50	1,0	6242	E34	95,0	4145 / E77 Achleitner	990,-	Raudaschl Georg
155.	K	4,60	1,0	1224	E34	95,5	3016 / E34 Raudaschl	990,-	nej. zahraniční vystav.
156.	K	4,40	1,0	1225	E34	94,5	4145 / E77 Achleitner	-	vítězná kolekce
						380,5			
157.	K	4,30	1,0	4230	K5	Výl.	3011 / K5 Warmuth	-	Warmuth Manfred
158.	K	4,20	1,0	4231	K5	Výl.	3120 / K5 Watmuth	990,-	//
159.	K	4,20	0,1	4236	K5	Výl.	//	-	//
160.	K	4,50	0,1	4237	K5	95,5	//	-	//
161.	K	4,20	0,1	6295	E77	95,0	3112 / T196 Kapp	990,-	Achleitner Hanz-Jurgen
162.	K	4,15	0,1	6294	E77	95,0	4922 / E77 Achleitner	-	//
163.	K	4,40	1,0	6285	E77	95,0	3112 / T196 Kapp	-	//
164.	K	4,30	0,1	6289	E77	95,0	5076 / E77 Achleitner	990,-	pohár KANINO
						380,0			

165.	K	4,80	1,0	6-2	60-73	Výl.	5-1 / 64-38 Švihálek	770,-	Tásler Otto
166.	K	5,00	0,1	6-2	60-77	94,5	7-1 / 60-53 Tásler	770,-	//
167.	K	4,70	0,1	6-2	60-85	95,5	5-1 / 64-38 Švihálek	770,-	2. šampion 0,1
168.	K	4,40	0,1	6-2	60-87	Nekl.	11-9 / 60-102 Tásler	770,-	//
169.	K	4,50	0,1	6292	E77	94,5	3112 / T196 Kapp	-	Achleitner Hanz-Jurgen
170.	K	4,20	0,1	6293	E77	95,0	4922 / E77 Achleitner	990,-	//
171.	K	4,10	1,0	6272	E77	94,5	581 / T647 Leitert	-	//
172.	K	4,70	0,1	6279	E77	96,0	3116 / T196 Kapp	-	1. šampion 0,1
						380,0			
173.	K	3,80	1,0	7-2	S-39	93,5	10-0 / S-96 Bogacz	880,-	Bogacz Pavel
174.	K	3,90	1,0	7-2	S-40	91,0	1-2 / 6-KK Bogacz	880,-	//
175.	K	4,10	1,0	7-2	S-31	Výl.	10-0 / S-96 Bogacz	880,-	//
176.	K	4,20	0,1	7-2	S-33	93,0	3-1 / S-21 Bogacz	-	//
177.	K	3,90	1,0	7-2	S-49	94,0	4139 / E77 Achleitner	660,-	Luňák Tomáš
178.	K	3,80	1,0	7-2	S-50	93,5	4-1 / S-46 Luňák T.	660,-	//
179.	K	3,90	0,1	7-2	S-51	93,5	//	-	//
180.	K	4,70	0,1	7-2	S-54	93,5	//	-	//
						374,5			
181.	K	4,00	1,0	7-2	S-37	95,5	10-0 / S-96 Bogacz	880,-	Bogacz Pavel
182.	K	4,60	1,0	7-2	S-38	95,0	1-2 / 6-KK Bogacz	880,-	//
183.	K	4,40	0,1	7-2	S-41	95,0	//	-	//
184.	K	4,40	0,1	7-2	S-42	94,5	//	-	čestná cena
						380,0			
185.		4,50	1,0	S 0-2	S 3	94,5	S 1-9 / S 1 Malár	-	Malár Pavol
							S1-1 / S 12 Malár		
186.		4,70	1,0	S 3-2	S 2127	94,5	S 1-0 / S 2101 Malár	825,-	//
							S 0-1 / S 8 Malár		
187.		4,10	1,0	S 3-2	1P	94,5	S 0-1 / S 5 Malár	825,-	//
							S 1-0 / 25-4 Malár		
188.		4,60	0,1	S 1-2	S 2107	nekl.	S 1-0 / S 2101 Malár	825,-	//
189.		4,80	0,1	S 1-2	S 2108	92,5	S 0-1 / S 4 Malár	825,-	//
190.	T	3,80	1,0	4.2.22	S25	91,5	1.0.19 / S25 Anders	880,-	Anders Gunter
							0.0.6 / S25 Anders		
191.	T	4,50	0,1	3.2.6	S25	92,0	1.0.19 / S25 Anders	880,-	//
							4.1.17 / S25 Anders		
192.		4,30	0,1	6-2	60-71	94,0	C5-1 / 64-38 Švihálek	770,-	Tásler Otto
							C7-1 / 60-52 Tásler		
193.			0,1	6-2	60-80	Výl.	C5-1 / 64-38 Švihálek	770,-	//
							C7-1 / 60-53 Tásler		
194.		4,70	1,0	4235	E34	95,0	3016 / E34 Raudaschl	-	Raudaschl Georg
							12029 / E34 Raudaschl		
195.					nedodáno				Bogacz Pavel
196.		4,40	1,0	3-2	S-22	93,5	E77 / 4917 Achleitner	880,-	Dlouhý Štěpán
							S-0-1 / S-6 Malár P.		
197.		4,60	0,1	6-2	S-63	94,0	5-1 / 60-28 Tasler	-	Bachurová Dagmar
							2-1 / 85-6 Vítková		
Siamský velký žlutý Siv ž									
198.		4,30	1,0	5-2	S-85	94	12-9 / S-71 Tůma	660,-	Luňák Jaroslav
199.					nedodáno		10-9 / S-51 Řídký	-	//
200.		4,50	1,0	5-2	S-87	95,5	//	660,-	//
201.		4,50	1,0	5-2	S-88	Výl.	//	660,-	//

245.		4,00	1,0	8-2	S-55-1	Výl.	12-1/ S-191 Řídký	715,-	Balcar Jiří
246.		4,40	1,0	8-2	S-55-2	94,0	11-1/ S-184 Řídký	715,-	//
247.		4,60	0,1	8-2	S-55-3	95,0	//	715,-	//
248.		4,30	1,0	4-2	S-120	95,5	2-1 / S-35 Syrůček	990,-	Javůrek Stanislav
							5-1 / S-99 Javůrek		1. šampion 1,0
249.		3,90	1,0	5-2	S-129	92,0	2-1 / S-35 Syrůček	660,-	//
250.		4,40	0,1	5-2	S-131	93,0	2-1 / S-45 Javůrek	-	//
251.		4,50	1,0	5-2	S-133	95,0	2-1 / S-35 Syrůček	880,-	//
							4-0 / S-57 Javůrek		
252.	T	4,20	1,0	4-2	S-111	92,0	11-0 / S-159 Bareš	880,-	Ing. Bareš Jiří
							7-9 / 73-15 Oborný		
253.	J	2,90	0,1	9-2	S-228	92,0	2-1/S-33 Syrůček	660,-	Kubišta Ivan
							7-1/21-31 Kubišta		
254.									
1. patro výstavní haly									
Burgundský - Bu									
255.	K	4,99	1,0	6-2	S-750	95,0	5647 / S105Kunze	770,-	Ing. Štěrba Jaroslav
256.	K	4,60	1,0	6-2	S-751	94,0	7-0 / S 641 Štěrba	770,-	//
257.	K	4,86	1,0	6-2	S-752	94,5	//	770,-	//
258.	K	5,45	0,1	6-2	S-753	Výl.	//	770,-	//
259.	K	5,45	1,0	3-2	S-757	Výl.	C 9-1/S-753 Vehovský	990,-	Ing. Vehovský Karel
260.	K	5,45	1,0	3-2	S-758	Výl.	C 3-1/S-296 Vehovský	990,-	//
261.	K	5,22	1,0	3-2	S-782	94,5	1-1 / S-275 Vehovský	-	//
262.	K	4,90	1,0	3-2	S-781	94,5	3-0 / S-563 Vehovský	-	//
263.	KT	5,10	1,0	4-2	S-816	93,5	4-8 / S-789 Svatek	-	Svatek Václav
264.	KT	4,60	1,0	4-2	S-817	92,5	6-6 / S-769 Svatek	880,-	//
265.	KT	4,62	0,1	5-2	S-818	92,5	6-9 / S-785 Svatek	-	//
266.	KT	4,90	0,1	5-2	S-819	93,0	6-7 / S-889 Svatek	-	//
						371,5			
267.	K	4,79	0,1	5-2	S-614	93,0	1-1/S-32 Švarc J.	770,-	Srkala Pavel
268.	K	4,60	0,1	5-2	S-613	94,0	5-1/S-424 Srkala P.	770,-	//
269.	K	4,59	0,1	5-2	S-615	94,0	//	770,-	//
270.	KT	4,80	0,1	5-2	S-616	95,0	//	-	//
						376,0			
271.	K	4,90	1,0	5-2	S-692	94,0	217/B965 Preiss	-	Karmazín Vít
272.	K	4,90	0,1	5-2	S-694	94,0	2-1 / 36-44 Karmazín	-	//
273.	K	4,68	0,1	5-2	S-695	94,5	//	-	//
274.	K	4,60	0,1	5-2	S-697	93,5	//	-	//
						376,0			
275.	KT	4,77	1,0	5-2	S-664	94,5	2-0 / S-433 Hyťha	-	Rechka Josef
276.	KT	5,00	0,1	5-2	S-668	95,0	3-0 / S-576 Rechka	-	//
277.	KT	4,75	0,1	4-2	S-660	94,0	5-1 / S-571 Hyťha	-	//
278.	KT	4,30	0,1	4-2	S-661	95,0	2-1 / S-560 Hyťha	-	čestná cena
						378,5			
279.	K	5,07	1,0	PL32	0823	95,0	C50 / 76-22 Meluch	1320,-	poh. zahraniční vyst.
280.	K	5,25	0,1	PL32	0826	95,0	PL20 / 4552 Nowak	1320,-	Wilczyński Daniel
281.	K	4,98	1,0	PL32	0824	94,5	//	1320,-	//
282.	K	5,70	0,1	PL32	0829	Výl.	//	1320,-	//
283.	KT	4,43	1,0	3-2	S-206	93,5	8-9 / S-724 Slovík	770,-	Ing. Sýkora Miloš
284.	KT	4,80	0,1	3-2	S-207	94,5	4-0 / S-391 Sýkora	-	//
285.	KT	4,41	1,0	4-2	S-215	93,0	4-0 / S-405 Menoušek	770,-	//
286.	KT	4,25	1,0	4-2	S-216	93,5	1-1 / S-64 Slovík	770,-	//
						374,5			

287.	KT	4,68	0,1	5-2	S-748	92,5	1-0 / S-113 Stolařík	880,-	Stolařík Lumír
288.	KT	4,60	0,1	5-2	S-749	94,0	8-1 / S-668 Švarc	880,-	//
289.	KT	4,88	0,1	5-2	S-750	92,5	//	880,-	//
290.	KT	4,50	0,1	5-2	S-752	95,0	//	-	//
						374,0			
291.		4,80	1,0	4-2	S-685	92,0	3-0 / S-454 Hyt'ha	-	Karmazín Vít
292.		4,60	1,0	4-2	S-686	92,5	4-1 / 36-53 Karmazín	-	//
293.		4,29	0,1	4-2	S-687	92,5	//	660,-	//
294.		4,50	1,0	4-2	S-688	93,0	//	-	//
295.	K	4,22	1,0	3-2	S-373	92,5	3-9 / S-669 Močuba	770,-	Rédl Jaromír
296.	K	4,60	1,0	3-2	S-375	94,0	7-0 / 51-88 Rédl	770,-	//
297.	K	5,24	0,1	3-2	S-382	93,0	3-9 / S-669 Močuba	770,-	//
298.	K	4,70	0,1	3-2	S-383	94,5	7-0 / 51-89 Rédl	770,-	//
						374,0			
299.	K	4,16	0,1	5-2	S-606	91,0	3-1/S-562 Hyt'ha P.	770,-	Srkala Pavel
300.	K	4,40	0,1	5-2	S-608	95,0	6-1/S-433 Srkala P.	770,-	//
301.	K	4,99	1,0	6-2	S-806	93,5	1-1/S-32 Švarc J.	770,-	//
302.	K	4,70	0,1	6-2	S-807	95,5	10-1/S-719 Srkala P.	770,-	1. šampion 0,1
						375,0			
303.	K	5,19	1,0	6-2	S-739	95,5	S-185 / Štěrba	770,-	2. šampion 1,0
304.	K	4,90	1,0	6-2	S-740	94,5	6-1 / S641 Štěrba	770,-	Ing. Štěrba Jaroslav
305.	K	4,88	0,1	6-2	S-741	94,0	//	770,-	//
306.	K	5,00	0,1	6-2	S-742	94,0	//	770,-	čestná cena
						378,0			
307.	KT	5,22	1,0	5-2	S-826	94,0	6-0 / S-760 Svatek	-	Svatek Václav
308.	K	5,00	1,0	5-2	S-827	Výl.	1-9 / 34-8 Kramár	880,-	//
309.	KT	4,63	0,1	5-2	S-822	91,5	6-9 / S-785 Svatek	770,-	//
310.	KT	4,80	0,1	5-2	S-823	92,5	6-0 / S-763 Svatek	880,-	//
311.	KT	4,55	1,0	3-2	S-699	92,0	6-1/ S-639 Štěrba	770,-	Slovík Lubomír
312.	KT	4,10	1,0	3-2	S-700	92,0	5-0/ S595 Slovík	770,-	//
313.	KT	4,46	1,0	3-2	S-701	93,0	//	770,-	//
314.	KT	4,50	0,1	3-2	S-702	95,0	//	-	//
						372,0			
315.	T	5,16	0,1	1-2	S-245	92,0	1-0 / S-113 Stolařík	-	Stolařík Lumír
316.	T	5,25	1,0	1-2	S-248	94,0	3-1 / S-147 Švarc	990,-	//
317.	T	4,67	1,0	2-2	S-262	94,0	3-1 / S-561 Hyt'ha	-	//
318.	T	4,80	1,0	2-2	S-263	93,0	PL11 / 4015 Mandrysz	-	//
319.	K	4,55	1,0	4-2	S-862	94,0	1-9 / 15-1 Michalica	770,-	Kout Martin
320.	K	4,60	1,0	4-2	S-863	92,0	6-7 / S-814 Kout	770,-	//
321.	K	4,68	0,1	4-2	S-865	94,0	//	770,-	//
322.	K	4,70	0,1	4-2	S-866	94,5	//	770,-	//
						374,5			
323.	K	3,60	1,0	4-2	S-34	Výl.	4-1 / 36-55 Karmazín	-	Škoda Lukáš
324.	K	3,60	1,0	4-2	S-35	91,5	8-1 / S-615 Menoušek	-	//
325.	K	4,22	0,1	4-2	S-37	91,5	//	550,-	//
326.	K	4,25	0,1	4-2	S-38	94,0	//	550,-	//
327.	K	5,22	1,0	S5-2	S-74	94,0	S3-9 / S-127 Ambruš	-	Ing. Hamaň Jozef
328.	K	4,80	1,0	S5-2	S-76	94,0	S4-9 / 39-49 Hamaň	-	//
329.	K	4,52	1,0	S6-2	S-80	93,5	S3-1 / 39-37 Hamaň	-	//
330.	K	4,70	0,1	S6-2	S-83	95,0	S2-1 / 39-29 Hamaň	-	//
						376,5			
331.	K	4,72	0,1	6-2	S-641	Výl.	7-1 / S-529 Řechka	-	Ing. Švarc Jaroslav
332.	KT	4,90	0,1	6-2	S-642	94,5	3-1 / S-152 Švarc	-	//
333.	K	4,76	0,1	6-2	S-634	93,5	1-1 / S-43 Švarc	880,-	//
334.	K	4,50	0,1	6-2	S-635	93,5	9-1 / S-676 Švarc	880,-	//

335.	KT	4,73	1,0	3-2	S-543	93,0	2-1 / 36-106 Jelínek	880,-	Pípek Jiří
336.	KT	4,70	0,1	3-2	S-544	95,0	3-1 / S-409 Pípek	880,-	//
337.	KT	4,52	0,1	3-2	S-545	94,5	//	880,-	//
338.	KT	4,40	0,1	3-2	S-546	93,0	//	880,-	//
						375,5			
339.		5,02	1,0	6-2	S-763	95,5	S-681 / Štěrba	770,-	3. šampion 1,0
340.		5,20	0,1	6-2	S-753	95,5	2-1 / S 178 Štěrba	770,-	3. šampion 0,1
341.		4,52	1,0	6-2	S-764	95,5	2714 / Zellner	770,-	Ing. Štěrba Jaroslav
342.		4,90	0,1	6-2	S-765	95,0	5-1 / S 459 Štěrba	770,-	//
343.	K	4,41	1,0	7-2	S-840	95,0	1-1 / S-166 Šterba	770,-	Ing. Hyt'ha Pavel
344.	K	4,70	0,1	7-2	S-843	95,0	2-1 / S-555 Hyt'ha		//
345.	KT	4,88	0,1	7-2	S-844	95,5		-	//
346.	KT	4,20	0,1	7-2	S-845	94,5		-	vítězná kolekce
						380,0			
347.	K	4,60	1,0	7-2	61-17	94,0	4-0 / 59-76 Jareš	770,-	Petráň Miroslav
348.	K	4,00	1,0	7-2	61-18	Výl.	6-1 / S-476 Štěrba	770,-	//
349.	K	4,35	0,1	7-2	61-19	93,0	//	-	//
350.	K	4,25	0,1	7-2	61-20	93,0	//	-	//
351.	K	5,02	1,0	7-2	56-40	95,0	2-1 / S-281 Vehovský	770,-	Langšádl Pavel
352.	K	5,20	1,0	7-2	56-41	Výl.	3-1 / S-579 Hynek	770,-	//
353.	K	4,60	0,1	8-2	56-43	94,0	1-1 / S-42 Švarc	880,-	//
354.	K	4,60	0,1	8-2	56-44	95,0	1-2 / 56-6 Langšádl	880,-	//
355.		3,35	1,0	9-2	S-834	93,0	C 2-1/S-280 Vehovský	660,-	Ing. Vehovský Karel
356.		3,40	1,0	9-2	S-835	94,0	C 9-1/S-761 Vehovský	660,-	//
357.		3,42	1,0	9-2	S-836	93,0	//	660,-	//
358.					nedodáno			-	//
359.	K	4,64	0,1	7-2	52-41	94,0			Šafránko Jiří
360.	K	4,00	1,0	7-2	52-38	94,0		660,-	//
361.	K	4,42	0,1	7-2	52-40	95,0		660,-	//
362.	K	4,40	0,1	7-2	52-42	94,5		660,-	//
						377,5			
363.	KT				nedodáno		6-0 / S-609 Štěrba	-	Menoušek Stanislav
364.	KT				nedodáno		3-1 / S-566 Hyt'ha	-	//
365.	KT				nedodáno		//	-	//
366.	KT				nedodáno		//	-	//
367.	K	3,95	1,0	8-2	S-789	94,5	7-0 / 26-94 Vacík	550,-	Mgr. Podhorský Miroslav
368.	K	4,20	1,0	8-2	S-790	94,0	6-0 / 26-85 Vacík	550,-	//
369.	K	4,37	0,1	8-2	S-791	94,0	//	550,-	//
370.	K	3,90	0,1	8-2	S-788	93,0	//	550,-	//
						375,5			
371.	K	3,95	0,1	9-2	56-47	94,5	1-1 / S-42 Švarc	660,-	Langšádl Pavel
372.	K	4,20	0,1	9-2	56-48	94,5	1-2 / 56-5 Langšádl	660,-	//
373.	K	4,32	0,1	9-2	56-49	95,0	1-1 / S-42 Švarc	660,-	//
374.	K	4,00	0,1	9-2	56-50	94,0	6-1 / S-640 Štěrba	660,-	čestná cena
						378,0			
375.	K	4,11	1,0	7-2	S-841	95,0	1-1 / S-166 Šterba	660,-	Ing. Hyt'ha Pavel
376.	K	4,20	1,0	7-2	S-842	94,5	2-1 / S-555 Hyt'ha	660,-	//
377.	K	3,85	1,0	8-2	S-848	94,5	1-1 / S-166 Šterba	660,-	//
378.	KT	3,80	0,1	8-2	S-847	94,0	3-0 / S-449 Hyt'ha	660,-	//
						378,0			
379.		4,40	1,0	2-2	S-823	94,5	1-8 / S-169 Hyt'ha	880,-	Ing. Hynek Lukáš
							1-1 / S-622 Štěrba		
380.		4,80	1,0	3-2	S-827	93,5	2-1 / S-280 Vehovský	880,-	//
							3-1 / S-585 Hynek		
381.		4,60	1,0	3-2	S-829	94,0	2-1 / S-280 Vehovský	880,-	//
							1-1 / S-576 Hynek		

382.		5,50	1,0	3-2	S-759	Výl.	C 9-1/S-753 Vehovský C 3-1/S-296 Vehovský	-	Ing. Vehovský Karel
383.		5,17	0,1	3-2	S-783	95,5	1-1 / S-275 Vehovský 3-0 / S-563 Vehovský	990,-	2. šampion 0,1
384.		4,80	0,1	3-2	S-777	95,0	C1-1/S-275 Vehovský C 3-1/S-308 Vehovský	990,-	//
385.		5,21	0,1	3-2	S-761	94,0	C 9-1/S-753 Vehovský	880,-	//
386.		5,25	0,1	3-2	S-762	95,0	C 3-1/S-296 Vehovský	880,-	//
387.		5,25	1,0	1-2	S-175	95,5	1-1/S-43 Švarc 1-1/S-278 Vehovský	-	1. šampion 1,0
388.		4,40	1,0	3-2	S-199	94,0	8-9 / S-724 Slovík 7-0 / S-525 Srkala	770,-	Ing. Sýkora Miloš
389.	T	4,48	1,0	6-2	S-623	94,0	1-1/S-32 Švarc J. 2-1/S-113 Srkala	880,-	Srkala Pavel
390.	T	5,10	1,0	1-2	S-20	94,0	11-0 / S-765 Švarc 2-1 / S-560 Hyťha	-	Řechka Josef
391.	T	4,78	0,1	5-2	S-675	94,0	3-8 / S-355 Řechka 1-0 / S-28 Řechka	-	//
392.		4,60	0,1	4-2	S-689	94,0	3-0 / S-454 Hyťha 4-1 / 36-53 Karmazín	660,-	Karmazín Vít
393.		5,01	1,0	1-2	S-177	93,5	7-0 / 26-94 Vacík 6-0 / 26-85 Vacík	-	Svatek Václav
394.		5,20	0,1	5-2	S-828	94,0	6-0 / S-760 Svatek 1-9 / 34-8 Kramár	-	//
395.		4,74	1,0	7-2	S-830	93,5	2-9 / S-247 Štěrba 6-6 / S-769 Svatek	770,-	//
396.	T	4,30	1,0	3-2	S-728	94,5	217 / B965 Preiß 1-8 / S-171 Hyťha	-	Ing. Hyťha Pavel
397.	T	4,70	1,0	3-2	S-721	95,0	217 / B965 Preiß 11-0 / S-728 Hyťha	-	//
398.		4,90	1,0	PL12	0116	94,0	PL39 / 4863 Nowak	1320,-	Mandrysz Kazimierz
399.		4,90	1,0	PL12	0117	nekl.	PL117 / 1365 Mandrysz	-	//
400.		5,10	0,1	PL12	0119	94,0	//	1650,-	//
401.		4,73	1,0	PL32	0531	94,0	PL41 / 3631 Kulik PL31 / 3949 Nowak	-	Nowak Marek
402.	T	4,25	0,1	3-2	S-547	94,5	2-1 / 36-106 Jelínek 3-1 / S-409 Pipek	880,-	Pipek Jiří
403.		4,05	1,0	7-2	61-23	92,5	4-0 / 59-76 Jareš	770,-	Petráň Miroslav
404.		4,40	0,1	7-2	61-24	93,5	6-1 / S-629 Štěrba	770,-	//
405.	J	4,21	1,0	7-2	56-39	95,0	2-1 / S-281 Vehovský 3-1 / S-579 Hynek	770,-	Langšádl Pavel
406.	J	4,80	1,0	8-2	56-42	94,0	1-1 / S-42 Švarc 1-2 / 56-6 Langšádl	770,-	//
407.	J	3,35	1,0	9-2	56-45	94,5	1-1 / S-42 Švarc	550,-	//
408.	J	3,60	0,1	9-2	56-46	94,5	1-2 / 56-5 Langšádl	660,-	//
409.		4,62	0,1	6-2	S-645	93,0	8-1 / S-672 Švarc 3-1 / S-157 Švarc	880,-	Ing. Švarc Jaroslav
410.		4,40	0,1	6-2	S-649	95,5	8-1 / S-672 Švarc 3-1 / S-146 Švarc	-	//
411.	T	4,90	1,0	4-2	S-589	95,5	7-0 / 26-94 Vacík 6-0 / 26-86 Vacík	770,-	Mgr. Podhorský Miroslav

Nitranský - Ni									
412.	K	4,00	1,0	8-2	2-K	95,0	4139 / E77 Achleitner	660,-	Luňák Jaroslav
413.	K	4,00	1,0	8-2	3-K	95,0	S5-9 / 11-P	660,-	//
414.	K	4,00	0,1	8-2	4-K	95,5	//	-	//
415.	K	4,15	0,1	8-2	5-K	95,0	//	-	čestná cena
						380,5			
416.		4,20	1,0	3-2	S-7	90,5		-	Luňák Jaroslav
Kalifornský černý - Kal č									
417.	KT	4,65	1,0	1-2	S-16	94,5	1-8 / S-45 Gajdůšek	-	Gajdůšek Jaroslav
418.	K	5,00	1,0	1-2	S-17	94,0	1-0 / S-20 Gajdůšek	-	//
419.	K	4,25	1,0	4-2	S-336	93,5	1-8 / S-45 Gajdůšek	660,-	//
420.	K	4,80	0,1	4-2	S-341	93,5	1-0 / S-19 Gajdůšek	660,-	//
						375,5			
421.	KT	4,70	1,0	6-2	S-699	94,0	3-7 / S-668 Blažek	770,-	Ing. Košťálek Josef, Ph.D.
422.	KT	4,20	0,1	6-2	S-701	94,0	5-9 / S-558 Košťálek	770,-	//
423.	KT	4,50	0,1	6-2	S-702	95,0	//	770,-	//
424.	KT	4,00	0,1	6-2	S-703	94,5	//	770,-	//
						377,5			
425.	K	3,60	1,0	6-2	S-476	91,5	1-1 / 67-13 Hanák	770,-	Filip Miroslav
426.	K	4,50	0,1	6-2	S-477	95,0	7-1 / 56-22 Filip	770,-	//
427.	K	3,85	0,1	6-2	S-479	92,5		770,-	//
428.	K	4,20	0,1	6-2	S-480	96,0			1. šampion 0,1
						375,0			
429.	KT	4,25	0,1	5-2	S-520	95,5	S 1-1 / 38-31 Kováč	-	Měska Martin
430.	KT	4,30	0,1	5-2	S-521	94,5	C 6-7 / S-628 Měska	-	//
431.	K	4,10	1,0	5-2	S-523	95,0	S 1-1 / 38-31 Kováč	-	1. šampion 1,0
432.	KT	4,30	0,1	5-2	S-525	95,5	C 3-1 / S-95 Měska	-	čestná cena
						380,5			
433.	K	4,65	1,0	3-2	S-324	94,0	1-1 / S-132 Gajdůšek	-	Gajdůšek Jaroslav
434.	K	4,50	0,1	3-2	S-326	92,0	3-1 / S-159 Gajdůšek	-	//
435.	K	4,30	0,1	3-2	S-327	95,5	//	-	//
436.	K	4,20	0,1	3-2	S-328	94,0	//	-	//
						375,5			
437.	KT	4,70	0,1	6-2	S-704	95,0	3-7 / S-668 Blažek	770,-	Ing. Košťálek Josef, Ph.D.
438.	KT	4,60	0,1	6-2	S-705	96,0	8-0 / S-604 Košťálek	770,-	2. šampion 0,1
439.	KT	4,60	0,1	6-2	S-709	95,0	3-7 / S-668 Blažek	770,-	//
440.	KT	4,60	0,1	6-2	S-710	94,0	4-1 / S-379 Košťálek	770,-	//
						380,0			
441.	KT	4,30	1,0	4-2	S-358	94,0	Fejkl	-	Fejkl Jiří
442.	K	4,40	1,0	4-2	S-360	93,5	Blažek	-	//
443.	K	3,85	0,1	1-2	S-39	93,0	Fejkl	-	//
444.	K	4,30	0,1	1-2	S-41	94,0	Fejkl	-	//
						374,5			
445.	K	4,30	1,0	6-2	S-594	94,5	7-0 / 77-18 Palička	660,-	Blažek Radek
446.	K	4,50	1,0	6-2	S-595	93,0	4-0 / S-388 Měska	660,-	//
447.	K	4,50	0,1	6-2	S-596	94,5	//	660,-	//
448.	K	4,80	0,1	6-2	S-597	93,0	//	660,-	//
						375,0			
449.	K	3,80	1,0	7-2	S-533	94,0	7-1 / S-291 Franta	660,-	Dlouhý Štěpán
450.	K	4,00	0,1	7-2	S-534	Výl.	6-1 / S-392 Dlouhý	660,-	//
451.	K	3,90	0,1	7-2	S-535	94,5	//	660,-	//
452.	K	3,90	0,1	7-2	S-537	93,5	//	715,-	//
453.	K	4,60	1,0	4-2	S-337	95,0	6-8 / 83-43 Hradil	-	Gajdůšek Jaroslav
454.	K	4,30	1,0	4-2	S-338	94,5	5-9 / S-578 Gajdůšek	-	//
455.	K	4,30	0,1	4-2	S-343	95,0	//	-	//
456.	K	4,60	0,1	4-2	S-340	93,0	//	-	//
						377,5			

457.	K	4,40	1,0	7-2	S-422	95,0	6-1/72-111 Gregor	-	Franta Zdeněk
458.	K	4,20	0,1	7-2	S-423	95,5	8-1 / S-699 Červ	770,-	//
459.	K	4,60	0,1	7-2	S-424	95,0	//	770,-	//
460.	K	4,30	0,1	7-2	S-425	96,0	//	770,-	vítězná kolekce
						381,5			
461.	K	4,50	1,0	7-2	S-640	94,5	4-1 / S-505 Blažek	660,-	Hušek Jaroslav
462.	K	4,50	1,0	7-2	S-643	Nekl.	8-1 / S-438 Franta	660,-	//
463.	K	4,10	1,0	7-2	S-644	94,0	//	660,-	//
464.	KT	4,30	0,1	7-2	S-646	94,5	//	-	//
465.	K	4,70	1,0	8-2	S-684	94,5	9-0 / S-489 Franta	770,-	Gregor Josef
466.	K	4,40	1,0	8-2	S-685	94,0	11-0 / 72-198 Gregor	-	//
467.	K	4,50	0,1	8-2	S-686	94,0	//	770,-	//
468.	K	4,80	0,1	8-2	S-687	94,0	//	770,-	//
						376,5			
469.	K	3,90	1,0	7-2	S-432	Výl.	4-0 / 51-74 Venzhofer	605,-	Kafka Jaroslav
470.	K	3,40	1,0	7-2	S-434	92,0	4-1 / 68-45 Hink	605,-	//
471.	K	3,60	1,0	7-2	S-435	93,5	//	605,-	//
472.	K	4,30	1,0	7-2	S-436	nekl.	//	605,-	//
473.	K				nedodáno		C8-1 /72-149 Gregor	-	Žák Martin
474.	K				nedodáno		C8-1 /11-62 Žáková	-	//
475.	K				nedodáno		//	-	//
476.	K				nedodáno		//	-	//
477.	KT	4,60	1,0	7-2	S-426	94,5	9-0 / S-488 Franta	-	Franta Zdeněk
478.	K	4,40	1,0	7-2	S-427	94,5	9-1 / S-445 Franta	770,-	//
479.	KT	4,90	0,1	7-2	S-430	Výl.	//	-	//
480.	K	4,50	0,1	7-2	S-431	95,0	//	-	//
481.	K	4,15	1,0	7-2	S-564	94,0	3-1 / S-153 Gajdůšek	660,-	Gajdůšek Jaroslav
482.	K	4,00	0,1	7-2	S-565	93,5	5-1 / S-264 Gajdůšek	660,-	//
483.	K	4,15	0,1	7-2	S-570	94,5	//	660,-	//
484.	K	4,00	0,1	7-2	S-568	93,0	//	660,-	//
						375,0			
485.	K	3,80	1,0	8-2	S-757	nekl.	6-0 / S-498 Jeníček	-	Janoušek Petr
486.	K	3,80	0,1	8-2	S-760	94,5	4-1 / 36-29 Karhan		//
487.	K	3,80	1,0	8-2	S-758	94,0	//		//
488.	K	3,40	0,1	8-2	S-763	94,0	//		//
489.	K	3,60	1,0	9-2	S-729	94,0	2-1 / S-148 Gajdůšek	660,-	Gregor Josef
490.	K	3,40	1,0	9-2	S-730	92,5	3-1 / 72-72 Gregor	660,-	//
491.	K	3,70	0,1	9-2	S-732	95,0	//	660,-	//
492.	K	3,70	0,1	9-2	S-733	94,0	//	660,-	//
						375,5			
493.	K	4,10	1,0	7-2	S-642	94,0	4-1 / S-505 Blažek	660,-	Hušek Jaroslav
494.	K	4,50	0,1	7-2	S-645	94,0	8-1 / S-438 Franta	660,-	//
495.	K	4,20	1,0	7-2	S-650	94,5	4-1 / S-505 Blažek	660,-	//
496.	K	4,20	0,1	7-2	S-652	94,0	7-1 / S-485 Hušek	660,-	//
						376,5			
497.					nedodáno		C8-1 /72-149 Gregor	-	Žák Martin
498.					nedodáno		Z434 /275 SRN	-	//
499.					nedodáno		//	-	//
500.		4,00	1,0	11-1	S-590	94,0		770,-	Špičák Bohumil
501.	K	4,40	1,0	7-2	S-606	94,5	6-0 / S-498 Jeníček	-	Jeníček Karel
502.	K	4,10	1,0	7-2	S-607	Výl.	1-9 / S-229 Jeníček	660,-	//
503.	KT	4,05	0,1	7-2	S-608	94,5	//	-	//
504.	KT	4,50	0,1	7-2	S-610	95,0	//	770,-	//

505.	K	3,30	0,1	8-2	S-675	94,5	Fejkl	660,-	Fejkl Jiří
506.	K	3,70	0,1	8-2	S-676	94,0	Fejkl	-	//
507.	K	3,90	1,0	9-2	S-679	95,0	Fejkl	-	//
508.	K	3,50	1,0	9-2	S-678	94,5	Blažek	660,-	//
						378,0			
509.	K	3,70	1,0	7-2	S-557	94,5	5-0 / 72-74 Gregor	660,-	Gajdůšek Jaroslav
510.	K	3,70	0,1	7-2	S-562	94,0	3-8 / S-408 Gajdůšek	660,-	//
511.	K	3,85	0,1	7-2	S-561	94,5	//	660,-	//
512.	K	4,00	0,1	7-2	S-560	93,5	//	660,-	//
						376,5			
513.		3,90	1,0	2216	S393	93,5	2012 / S393 Hofmann	825,-	Hofmann Christian
							5-1 / S-517 Blažek		
514.		5,90	1,0	2210	S393	Výl.	2012 / S393 Hofmann	825,-	Hofmann Christian
							2125 / S393 Hofmann		
515.					Nedodáno		2012 / S393 Hofmann		Hofmann Christian
							2111 / S393 Hofmann		
516.					Nedodáno		2012 / S393 Hofmann		Hofmann Christian
							118 / S393 Hofmann		
517.		3,80	1,0	C8-2	55-20	95,0	C1-2 / S-1 Hušek	-	Suchánek Antonín
							C5-0 / 60-31 Antoš		
518.		4,40	1,0	C9-2	55-21	94,5	C1-2 / S-1 Hušek	770,-	//
519.		3,55	1,0	C8-2	55-22	94,0	C5-1 / 56-16 Janko	770,-	//
520.		3,70	1,0	7-2	S-584	95,5	7-1/S-482Hušek	770,-	Topinka Jiří
521.	T	4,20	0,1	7-2	S-585	95,0	2-0/S-193 Topinka	-	//
522.		3,80	0,1	9-2	S-754	94,5	5-1/S-255 Fejkl	660,-	//
							5-1/S-299 Topinka		
523.		3,40	0,1	9-2	S-756	95,0	9-0/S-555 Topinka	550,-	//
							5-1/S-298 Topinka		
524.		4,90	1,0	4-2	S-752	94,0	3-1 / S-107 Špičák	880,-	Svatek Václav
							5-1 / 51-73 Velát		
525.		4,00	0,1	7-2	S-536	95,0	7-1 / S-291 Franta	660,-	Dlouhý Štěpán
							6-1 / S-392 Dlouhý		
526.		4,20	1,0	2-2	26-15	94,5		-	Měska Martin
527.		4,20	1,0	6-2	S-546	93,5	4139 / E77 Achleitner	-	Luňák Tomáš
							4-1 / S-46 Luňák T.		
528.		4,70	1,0	2-2	S-148	93,0	2-1 / S-148 Gajdůšek	-	Gregor Josef
							3-1 / 72-72 Gregor		
529.		4,90	0,1	5-2	S-503	94,0	5-0 / S-354 Hušek	660,-	Hušek Jaroslav
530.	T	4,60	0,1	5-2	S-504	94,5	2-1 / S-33 Hušek	-	//
531.	T	4,55	1,0	6-2	S-547	95,0	4-1 / 36-28 Karhan	770,-	Jeniček Karel
							4-9 / 36-33 Karhan		3. šampion 1,0
532.		4,20	1,0	6-2	S-472	94,5	1-1 / 67-13 Hanák	770,-	Filip Miroslav
533.		4,60	0,1	6-2	S-473	95,5	12-0 / S-602 Hušek		//
534.		3,60	1,0	8-2	S-672	93,5	Fejkl	660,-	Fejkl Jiří
							Fejkl		

Kalifornský modrý - Kal m									
535.	K	4,20	1,0	6-2	S-8	95,0	5-1 / 60-28 Tasler	770,-	2. šampion 1.0
536.	K	4,70	0,1	6-2	S-10	95,0	2-1 / 85-6 Vítková Z.	770,-	Bachurová Dagmar
537.	K	4,50	0,1	6-2	S-11	95,0	//	770,-	//
538.	K	4,50	0,1	6-2	S-12	94,0	//	770,-	//
						379,0			
539.	T	4,95	0,1	2.2.2	S363	94,5	4.1.2 / S363 Dornig	880,-	Dornig Lutz
540.					nedodáno		1.011/ S363 Dornig	-	//
541.	T	5,00	0,1	2.2.4	S363	95,5	//	880,-	3. šampion 0,1
542.					nedodáno			-	//
543.		5,00	1,0	427	K5	94,0	3110 / K5 Warmuth	-	Warmuth Manfred
							514 / K5 Warmuth		
544.		4,40	1,0	7-2	S-34K	94,5	10-0 / S-96 Bogacz	880,-	Bogacz Pavel
							3-1 / S-21 Bogacz		
Kalifornský havanovitý - Kal hav									
545.	K	3,75	1,0	2.2.10	S363	94,0	3.1.5 / S363 Dornig	880,-	Dornig Lutz
546.	K	3,80	1,0	2.2.11	S363	93,0	5.0.2 / S363 Dornig	880,-	//
547.	K	4,20	1,0	2.2.12	S363	výl.	//	880,-	//
548.	K	4,00	0,1	2.2.13	S363	93,5	//	880,-	//
549.	K	4,55	1,0	127	S393	94,5	116 / S393 Hofmann	825,-	Hofmann Christian
550.	K	4,40	1,0	129	S393	93,5	1112 / S393 Hofmann	825,-	//
551.	K		1,0	2213	S393	nekl.	116 / S393 Hofmann	-	//
552.	K		0,1	2215	S393	nekl.	3119 / S363 Hofmann	-	//
553.	K	4,10	1,0	7-2	S-21	95,0	5-9 / S-29 Jeníček	550,-	Jeníček Karel
554.	K	3,20	1,0	7-2	S-22	nekl.	3-0 / S-5 Jeníček	550,-	//
555.	K	3,70	1,0	7-2	S-23	nekl.	//	550,-	//
556.	K	4,20	0,1	7-2	S-26	95,0	//	550,-	//
DODATEK									
Viedeňský modrý - Vm									
557.	K	3,40	1,0	8-2	56-43	94,0	3-1 / 52-12 Vohralík	550,-	Langšádl Pavel
558.	K	3,80	1,0	8-2	56-44	95,0	5-1 / 61-59 Faltus	770,-	//
559.	K	4,40	0,1	8-2	56-45	95,0	//	880,-	//
560.	K	4,20	0,1	8-2	56-46	95,0	//		//
						379,0			
561.	K	3,40	0,1	9-2	61-46	94,5	Krejčí	-	Krejčí Luboš
562.	K	3,90	0,1	9-2	61-47	94,5	Krejčí	550,-	//
563.	K	3,70	0,1	9-2	61-48	94,0	//	-	//
564.	K	3,70	0,1	9-2	61-49	94,5	//	550,-	//
						377,5			
Rex kum									
565.			1,0	S 0-2	S 5				Malár Pavel
566.		3,50	0,1	S 2-2	S 308	95,5	Rex Kuh	660,-	//
Japonský									
567.		4,10	1,0	1-2	S-8	95,0		770,-	Pfeifer Matěj
568.		3,70	1,0	1-2	S-10	94,5		770,-	//
569.		3,80	0,1	4-2	S-31	94,0		770,-	//
570.		4,00	0,1	4-2	S-35	93,0		770,-	//



Partner Mistrovství Klubu masných plemen králíků s mezinárodní účastí

XXXI. Mistrovství klubu masných plemen králíků

NOVOZÉLANDSKÝ BÍLÝ

	barva	č. klece	body	vystavovatel
VÍTĚZNÁ KOLEKCE		45 - 48	383,5	Niedermirtlová Radka
ŠAMPION 1,0:	1.	117	97,0	Jurica Pavel
	2.	111	96,5	Niedermirtlová Radka
	3.	21	96,5	Niedermirtlová Radka
ŠAMPION 0,1:	1.	67	97,0	Vavra Vladimír
	2.	48	96,5	Niedermirtlová Radka
	3.	116	96,5	Jurica Pavel
ČESTNÉ CENY:		49 - 52	383,5	Páleník František
		65 - 68	383,0	Vavra Vladimír

NEJLEPŠÍ SRST Nb VĚNOVAL KAREL JAKUBŮV

55 96,0 Kašpar Ladislav

KUNÍ VELKÝ HNĚDÝ + MODRÝ

	barva	č. klece	body	vystavovatel
VÍTĚZNÁ KOLEKCE	Kuvm	153-156	380,5	Raudaschl Georg
ŠAMPION 1,0:	1. Kuvh	127	95,5	Warmuth Manfred
	2. Kuvm	153	95,5	Raudaschl Georg
ŠAMPION 0,1:	1. Kuvm	172	96,0	Achleitner Hanz-Jurgen
	2. Kuvm	167	95,5	Tásler Otto
ČESTNÉ CENY:	Kuvm	181 - 184	380,0	Bogacz Pavel

SIAMSKÝ VELKÝ ŽLUTÝ + MODRÝ

	barva	č. klece	body	vystavovatel
VÍTĚZNÁ KOLEKCE	Sivž	202 - 205	381,0	Vreçar Leon
ŠAMPION 1,0:	1. Sivm	248	95,5	Ing. Javůrek Stanislav
ŠAMPION 0,1:	1. Sivm	222	96,0	Syrůček Pavel
ČESTNÉ CENY:	Sivm	225 - 228	377,5	Achleitner Hanz-Jurgen

BURGUNDSKÝ

		č. klece	body	vystavovatel
VÍTĚZNÁ KOLEKCE		343 - 346	380,0	Ing. Hyřha Pavel
ŠAMPION 1,0:	1.	387	95,5	Ing. Vehovský Karel
	2.	303	95,5	Ing. Štěřba Jaroslav
	3.	339	95,5	Ing. Štěřba Jaroslav
ŠAMPION 0,1:	1.	302	95,5	Srkala Pavel
	2.	383	95,5	Ing. Vehovský Karel
	3.	340	95,5	Ing. Štěřba Jaroslav
ČESTNÉ CENY:		275 - 278	378,5	Řechka Josef
		303 - 306	378,0	Ing. Štěřba Jaroslav
		371 - 374	378,0	Langšádl Pavel
				(věnoval předseda KCHKMP)

KALIFORNSKÝ ČERNÝ + MODRÝ + HAVANA + NITRANSKÝ

	barva	č. klece	body	vystavovatel
VÍTĚZNÁ KOLEKCE	Kalč	457 - 460	381,5	Franta Zdeněk
ŠAMPION 1,0:	1. Kalč	431	95,0	Měska Martin
	2. Kalm	535	95,0	Bachurová Dagmar
	3. Kalč	531	95,0	Jeníček Karel
ŠAMPION 0,1:	1. Kalč	428	96,0	Filip Miroslav
	2. Kalč	438	96,0	Ing. Košťálek Josef, Ph.D.
	3. Kalm	541	95,5	Dornig Lutz
ČESTNÉ CENY:	Ni	412 - 415	380,5	Luňák Jaroslav
	Kalč	429 - 432	380,5	Měska Martin

POHÁR KANINO VĚNOVAL KLUB KANINO

	č. klece	body	vystavovatel
Kuvm	161 - 164	380,0	Achleitner Hanz-Jurgen
Sivm	241 - 244	377,5	Kubiřta Ivan

POHÁR PRO NEJLEPŠÍHO ZAHRANIČNÍHO VYSTAVOVATELE

barva	č. klece	body	vystavovatel
Kuvm	153 - 156	380,5	Raudaschl Georg

POHÁR PRO ZAHRANIČNÍ VYSTAVOVATELE VĚNUJE PŘEDSEDA KLUBU KCHP

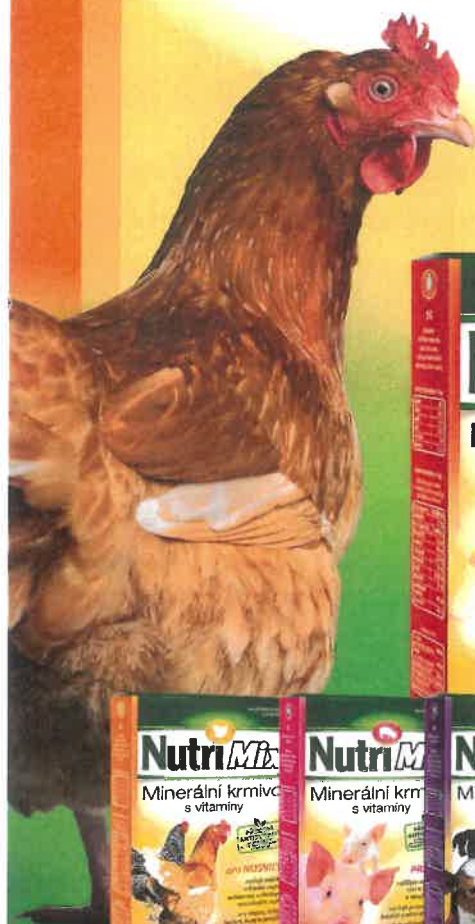
barva	č. klece	body	vystavovatel
Kuvh	127	95,5	Warmuth Manfred
Bu	279	95,0	Wilczyński Daniel



Nutri Mix

Pro zdraví a dobrou kondici

Řada kompletních přísad
biologicky účinných látek
do krmiva



 **trouw nutrition**
a Nutreco company

Trouw Nutrition Biofaktory s.r.o.
Na Chvalce 2049, 193 00 Praha 9 – Horní Počernice
tel.: +420/281 920 737, 281 924 229
e-mail: odbyt.biofaktory@trouwnutrition.com,
www.trouwnutrition.cz

Seznam vystavovatelů

Achleitner Hans-Jurgen, Penzendorf 105, 045 52 Wartberg/Krems	436648183736 achleitnerkanichen@gmx.at
Anders Gunter, Hirschweg 7, D-02799 Waltersdorf	andersgunter@hoernitz-v49.de
Bachurová Dagmar, Horní Roveň 24, 533 71 Dolní Roveň	774136017 dasa.bachurova@seznam.cz
Balcar Jiří, Jasenná 83, 552 22 Jasenná	732151077 balcar.007@email.cz
Ing. Bareš Jiří, Moravská strana 156, 679 74 Olešnice	777315269 bares-bambas@email.cz
Bašta Antonín, Přísecká 112, 257 68 Dolní Kralovice	602955960 basta@dolni-kralovice.cz
Blažek Radek, Knínice u Boskovic 286, 679 34 Knínice	724200463 radek.liaz@seznam.cz
Bogacz Pavel, Rakovec 1093, 737 01 Český Těšín	732917669 pbogacz@seznam.cz
Dlouhý Štěpán, Víta Nejedlého 631, 264 01 Sedlčany	774852366 dlouhy.stepan@seznam.cz
Dornig Lutz, Oberherwigsdorfer Strabe 8, 027 91 Oderwitz	491726691232 l-dornig@t-online.de
Fejkl Jiří, Lesní 1052, 514 01 Jilemnice	737645619 fejklvi@email.cz
Filip Miroslav, Počáply 18, 533 04 Sezemice	739999116 mirekf21@seznam.cz
Franta Zdeněk, Lipov 100, 696 72 Lipov	608167764 zdefranta@seznam.cz
Gajdušek Jaroslav, Prakšice 177, 687 56 Prakšice	603324960 bozena.gajduskova@seznam.cz
Gregor Josef, Nad Hájke 905, 687 62 Dolní Němčí	736602070 josef.gregor@atlas.cz
Ing. Hamaň Jozef, Oravský bílý potok 369. 027 42 Podbiel	421904485086 haman@centrum.sk
Hofmann G. A Ch. Hänischmühe 31, 02796 Kurort Jonsdorf	493584470195 cghofmann@arcor.de
Hušek Jaroslav, Synkov 44, 516 01 Rychnov nad Kněžnou	606233151
Ing. Hynek Lukáš, V Ráji 733, 783 44 Náměšť na Hané	721677157 lukashynek10@seznam.cz
Ing. Hytša Pavel, Míšov 72, 335 61 Spálené Poříčí	737199875 hytha@seznam.cz
Jakubuv Karel, Nová 45, 294 42 Luštěnice	602644244 kareljakubuv@seznam.cz
Janoušek Petr, Zdeňka Škvora 1314, 252 28 Černošice	602321490 janousek.petr@atlas.cz
Ing. Javůrek Stanislav, Černilov 312, 503 43 Černilov	778981101 sjavurek57@outlook.cz
Jeníček Karel, Nádražní 655, 262 42 Rožmitál p. Třemšínem	602832649

Jurica Pavel, Horní Nová Ves 244, 507 81 Lázně Bělohrad	728653670
Kafka Jaroslav, Chřenovice 25, 584 01 Ledeč nad Sázavou	737362779
Karmazín Vít, Liškov 15, 335 01 Nepomuk	725116339 vita.karmazin@seznam.cz
Kašpar Jindřich, Útušice 113, 332 09 Štěnovice	728498705
Kašpar Ladislav, Dudychova 321, 534 01 Holice v Čechách	604403025 lada.kaspar@email.cz
Ing. Kazbunda Miloslav, Okrouhlá Radouň 67, 378 42 N. Včelnice	724667892 mkazbunda@seznam.cz
Ing. Košťálek Josef PhD, Erbenova 857, 267 51 Zdice	724 203 292 pepa.kostalek@seznam.cz
Kout Martin, 517 23 Žďár nad Orlicí 111	774 872 047 martin.kout@seznam.cz
Kreisinger Roman, U kostela 229, 440 01 Telce	604201101 rkreisinger@seznam.cz
Krejčí Luboš, Nová Ves 79, 565 43 Zámbrsk	732246908 luboskrejcilk@seznam.cz
Kubišta Ivan, Vysoký Chlumeč 144, 262 52 Vysoký Chlumeč	733139587 ivankubista@email.cz
Langšádl Pavel, Drozdice 2, 530 02 Pardubice	604573425
Luňák Jaroslav, Lokot 75, 516 01 Rychnov nad Kněžnou	775216782 jarda.lunak@volny.cz
Luňák Tomáš, Lokot 75, 516 01 Rychnov nad Kněžnou	775216783 lunak.t@seznam.cz
Malár Pavol, Gorkého 15, 920 01 Hlohovec	421905833652 kunivelky.m@azet.sk
Mandrysz Kazimierz, Kolejowa 19c, 44-350 Gorzyce	48 734 427 357 kazimier1990@onet.eu
Matoušek Jaroslav, Olešná 61, 332 04 Nezvěstice	725541171 jmatouseknb@seznam.cz
Měska Martin, Kalhov 46, 588 42 Větrný Jeníkov	723417482 martin.meska@seznam.cz
Menoušek Stanislav, Losinská 76, 332 09 Štěnovice	605120435 menouskovi@seznam.cz
Nehéz Michal, Petra Bezruče, 435 22 Braňany	606 885 160 nehez.m@seznam.cz
Ing. Niedermirtlová Radka, Kovanická 75, 290 01 Poděbrady	606308897 r.nieder@seznam.cz
Novák Lubomír, Kurařany 34, 935 64 Keč	421905518627 novak.lubomir.kb@gmail.com
Nowak Marek, Kolejowa 9, 44-350 Gorzyce	48887137983 marek.nowak2@gmail.com
Ochodnický Ján, U Vlčkov 288, 906 22 Poriadie	421944940246
Páleník František, Iváň 61, 798 23 Klenovice na Hané	776634480

Pavlík Petr, Hodslavice 480, 742 71 Hodslavice	776565879 pav.petrl@seznam.cz
Petráň Miroslav, Brteč 226, 566 01 Vysoké Mýto	604683908 miroslavpetran@seznam.cz
Pfeifer Matěj, Trusnov 39, 534 01 Holice	737326837 matypfeifer@seznam.cz
Pipek Jiří, Na Skalce 173, 582 77 Libice nad Doubravou	603254639 j.pipek@tiscali.cz
Mgr. Podhorský Miroslav, Pavlov 15, 393 01 Pelhřimov	728410860 mpodhorsky@raz-dva.cz
Raudaschl Georg, Fohrenweg 2, 4820 Bad Ischl	+436648325486 raudigeorg@gmail.com
Rédľ Jaromír, Libická Lhotka 26, 582 77 Libice nad Doubravou	702197719 redljaromir@gmail.com
Řechka Josef, Trhové Dušníky 10, 261 01 Příbram	605088432 josef.rechka@seznam.cz
Ing. Řídký Pavel, Studnice 57, 549 48 Studnice	602126751 ridky.pavel@cmail.cz
Slovík Lubomír, Rychvaldská 470, 735 53 Dolní Lutyně	737660286 lubosslovik@centrum.cz
Srkala Pavel, Kelč 22, 756 43 Kelč	777266252 pavelsrkala@seznam.cz
Stolařík Lumír, Hlavní 255, 756 63 Krhová	732949866 stolariklumir@seznam.cz
Suchánek Antonín, Pitkova 454, 517 73 Opočno	605549812 tonda159@centrum.cz
Ing. Sýkora Miloš, 1.května 274, 725 25 Ostrava - Polanka	602705126 mi.sykora@seznam.cz
Syrůček Pavel, Drozdice 11, 530 02 Pardubice	737063422 pavel.syrucsek@seznam.cz
Svatek Václav, Olešník 39, 373 50 Olešník	721230834 ivanka2.2003@seznam.cz
Šafránko Jiří, Limbrantice 55, 503 46 Třebechovice	721583117
Škoda Lukáš, Časy 64, 534 01 Holice	723932921 luky.skoda06@gmail.com
Škriab Jozef, Dubinné 99, 08612 Kurima	421905748376 jozefskriab@gmail.com
Ing. Štěrba Jaroslav, Věcov 82, 592 44 Věcov	777562854 sterba.jaroslav@seznam.cz
Ing. Švarc Jaroslav, Kollárova 862, 783 53 Velká Bystřice	606660501 ing.svarc@atlas.cz
Tasler Otto, Libotov 38, 544 01 Libotov	605184213 otta.t@post.cz
Ing. Topinka Jiří, Pražská 101, 331 41 Kožlany	734586746 cschkozlany@seznam.cz
Trombik Jiří, Sokolská 230, 735 52 Bohumín 4	732714135 jiritrombik@email.cz

Vávra Vladimír, Rejšice 2, 294 42 Luštěnice	723214699
Ing. Vehovský Karel, Opavská 681/9, 747 21 Kravaře	728543770 kvehovsky@seznam.cz
Vrecar Leon, Saager 8, A-9122 St. Kanzian	4366473113088 elfriede.warmuth@gmail.com
Warmuth Manfred, Saager 8, A-9122 St. Kanzian	+4366473113088 elfriede.warmuth@gmail.com
Wilczyński Daniel, Glowna 46, 47-253 Lany	48503642373
Žák Martin, Zvěstov 19, 257 06 Louňovice pod Blaníkem	739379863 martin.zak@zvestov.cz



Nutri Mix

Amino-vitan

Na podporu organismu

Tekuté doplňkové krmivo pro
hospodářská zvířata a zvířata
v zájmovém chovu s obsahem
vitaminů a aminokyselin.

Forticoat

Na podporu užítkovosti

Tekutý koncentrát vitaminů
a aminokyselin
zlepšuje kondici zvířat,
snižuje projevy stresu.



 **trouw nutrition**
a Nutreco company

Trouw Nutrition Biofaktory s.r.o.

Na Chvalce 2049, 193 00 Praha 9 – Horní Počernice

tel.: +420/281 920 737, 281 924 229

e-mail: odbyt.biofaktory@trouwnutrition.com,

www.trouwnutrition.cz

Děkujeme



Na shledanou v Holicích

ZO ČSCH Holice

Puškinova 1018, 534 01 Holice

www.chovatele-holice.wbs.cz